

Pikapaloposti-

valikoima





Pikapalopostiemme historia

Pikapalopostimme valmistetaan Preston tuotantoyksikössä, Ruotsin Gnosjön teollisuuspaikkakunnalla. Suurin osa komponenteista tulee paikallisilta alihankkijoilta. Alue tunnetaan niin sanotusta Gnosjö-hengestä, joka on tehnyt Gnosjöstä menestyvän yritysseudun – ja tämä henki näkyy myös meidän arvostetuissa ja tunnetuissa paloposteissamme. Lyhyet kuljetusmatkat eivät ainoastaan mahdollista nopeita kuljetuksia, vaan myös vähentävät ympäristövaikutuksia.

Pikapaloposteja käytetään hotelleissa, varastoissa, toimistoissa, kouluissa, sairaaloissa, julkisissa tiloissa sekä teollisuuslaitoksissa. Toisin sanoen kaikkialla, missä on A-luokan paloriski ja sammutusainetta tarvitaan runsaasti.

Preston monipuolisen pikapaloposti -tuotevalikoiman ansiosta pystymme tuomaan markkinoille erilaisiin ympäristöihin ja tarpeisiin soveltuvia tuotteita. Pystymme personoimaan letkusta lähtien juuri asiakkaidemme tarpeisiin soveltuvan palopostin.

Kaikki Preston palopostit ovat CE-merkittyjä*, mikä vahvistaa, että ne täyttävät rakennustuoteasetuksen (305/2011) vaatimukset. Ne on myös testattu ja sertifioitu eurooppalaisen palopostistandardin EN 671-1:2021 mukaisesti.

* koskee letkukokoja 19 ja 25 mm, kun letkun pituus on enintään 30 metriä.



Laadukas tuotevalikoima

Pikapaloposti on käsisamuttimien ohella kiinteistön tärkein alkusammutusväline. Se on tehokas etenkin A-palojen sammuttamiseen kohteissa, joissa tarvitaan runsaasti sammutetta. Ne soveltuvat erityisesti kiinteistöihin, joissa oleskelee paljon ihmisiä, on helposti syttyvää materiaalia tai on suuri riski tulipalon syttymiselle.

LETKUKELAT JA LETKUKÄRRYT

Keskiöletkukela muodostaa kaikkien Preston pikapalopostien perustan. Letkukärky soveltuu korjaus- ja kunnossapitotöihin sekä kastelu- ja huuhtelukäyttöön.

PIKAPALOPOSTIT – SEINÄÄN UPOTETTAVAT

Upotettavien pikapalopostikaappien perusmalleissa on kattava valikoima eri käyttökohteisiin soveltuvia kaappikokoja.

PIKAPALOPOSTIT – PINTA-ASENNETTAVAT

Pinta-asennettavat pikapalopostit ovat yleisimpiä kiinteistöissä käytettäviä pikapaloposteja soveltuen lähes kaikkiin kohteisiin.

YHDISTELMÄKAAPIT

Yhdistelmäkaappi on suunniteltu kohteisiin, joissa pikapalopostin välittömään läheisyyteen asennetaan käsisammutin.

PIKAPALOPOSTILETKUT

Oikein valittu letkumateriaali parantaa pikapalopostin käytettävyyttä. Valikoimassamme on useita eri letkutyypppejä, ja niiden koko ja pituus ovat räätälöitävissä asiakkaan tarpeiden mukaan.

VAIHTOKELAT JA -KAAPIT

Vaihtokela on oikea ratkaisu silloin, kun kohteen pikapalopostikaappi on hyväkuntoinen, mutta sen sisällä oleva kela vaatii päivitystä.

TARVIKKEET

Meiltä löydät myös pikapalopostien tarvikkeet ja varaosat.

PIKAPALOPOSTIEN MERKINTÄ JA TOIMINTAKUNTO

Pikapalopostien sijainnit tulee merkitä selkeästi. Opasteiden mallit ja materiaalit valitaan parhaan näkyvyyden saavuttamiseksi.

Pikapalopostien toimintakunto tulee varmistaa säännöllisellä huollolla. Pikapalopostien huoltostandardi (EN671-3) määrittelee suositukset tarkastuksille ja koeponnistuksille.

Meiltä löydät tarvittavat opastemerkinnot ja palvelut pikapalopostien säännölliselle huolulle sekä tarkastuksille.



Letkukelat ja letkukärryt

LETKUKELA 1

Presto letkukela 1 toimii perustana kaikissa pikapalopostimalleissamme. Letkukela kiinnitetään seinään seinäkiinnityslevyllä. Lisävarusteina on saatavilla kelauskahva, kääntyvä seinäkiinnike ja suihkuuuttimen suojakotelo.



LETKUKELA 1 Stabilo®-letkulla

Tuotenumero	Malli	Letkun halkaisija/pituus	Mitat	LVI
101601	1/160	19 mm/25 m	585x160 mm	2953700
101602	1/175	19 mm/30 m	585x175 mm	2953701
101603	1/200	25 mm/25 m	585x200 mm	2953702
101604	1/240	25 mm/30 m	585x240 mm	2953703

Letkukelan mukana toimitetaan letkuohjain, sulkuventtiili sekä opastemerkintä.

LETKUKELA 1A Stabilo®-letkulla ja automaattiventtiilillä

Tuotenumero	Malli	Letkun halkaisija/pituus	Mitat	LVI
102183	1A/175	19 mm/30 m	585x200 mm	2953752
102184	1A/200	25 mm/25 m	585x225 mm	2953753
102185	1A/240	25 mm/30 m	585x265 mm	2953754

Letkukelan mukana toimitetaan letkuohjain ja opastemerkintä.



LETKUKELA Pesukäyttöön – huomiovärinen ja kumioitu Stabilo®-letku

Tuotenumero	Malli	Letkun halkaisija/pituus	Kelan halkaisija x syvyys
105029	1/240	25 mm/30 m	585x240 mm



Presto letkukela 1 varustettuna erityisesti pesukäyttöön tarkoitetulla kumioidulla ja huomiovärisellä letkulla. Letku on kestävä ja sitä on kevyt käsitellä. Huomiovärin ansiosta Stabilo®-letku erottuu hyvin lattiapinnasta ja parantaa näin työturvallisuutta. Letkukela kiinnitetään seinään seinäkiinnityslevyllä.

Lisävarusteina on saatavilla kelauskahva, kääntyvä seinäkiinnike ja suihkuuuttimen suojakotelo.

Letkukelan mukana toimitetaan letkuohjain, suihkuventtiili ja opastemerkintä.

LETKUKELA 2 – seinäkiinnityksellä

Presto-letkukela 2 on suunniteltu kohteisiin, joissa letkun tulee olla erityisen pitkä. Näitä kohteita ovat esimerkiksi teollisuuskiinteistöt, varastot ja liikuntatilat.

Letkukelaa käytettäessä letku vedetään ulos haluttuun pituuteen ja kelataan käytön jälkeen takaisin mukana tulevan kammien avulla. Letkun pituus ja tyyppi ovat valittavissa. Letkukelaan kuuluu tukeva seinäasennusteline.

Tuotenumero	Malli	Letkun halkaisija/pituus	Mitat	Letkun materiaali	LVI
100683	2/500	19 mm/50 m	500x585x610 mm	Stabilo®	2953735
100687	2/500	25 mm/50 m	500x585x610 mm	Stabilo®	2953738
100883	2/500	25 mm/50 m	500x585x610 mm	Kumi	2953749

LETKUKÄRRY 5

Kestävien pyörien ja vahvojen kahvojen ansiosta letkukärri 5 sopii myös ulkokäyttöön ja on yhden henkilön käsiteltävissä. Letkukärri sopii korjaus- ja kunnossapitotöihin sekä kastelu- ja huuhtelukäyttöön. Letkun pituus ja tyyppi ovat valittavissa – enimmäispituus 100 m.

Tuotenumero	Malli	Letkun halkaisija/pituus	Mitat	Letkun materiaali	LVI
105413	5/500	25 mm/50 m	700x1000x850 mm	Stabilo® / huomioväri	2953743
100917	5/500	25 mm/50 m	700x1000x850 mm	Kumi	2953748



Seinään upotettavat pikapalopostit

PIKAPALOPOSTIKAAPPI 4 – Stabilo®-letkulla, 690x690 mm

Presto-pikapaloposti 4 on seinään upotettava pikapaloposti. Toimituksessa mukana sulkuventtiili ja opastemerkintä.



Tuotenumero	Malli	Letkun halkaisija/pituus	Kaapin mitat	Asennussyvyys	LVI
101624	4/75	19 mm/25 m	690x690x135 mm	75 mm	2953718
101625	4/110	19 mm/25 m	690x690x135 mm	110 mm	2953719
101628	4/160	19 mm/25 m	690x690x190 mm	160 mm	2953722
101629	4/160	19 mm/25 m	690x690x190 mm	160 mm	2953723
101630	4/160	25 mm/25 m	690x690x190 mm	160 mm	2953724
101632	4/210	25 mm/30 m	690x690x240 mm	210 mm	2953726

PIKAPALOPOSTIKAAPPI 4S – Stabilo®-letkulla, 790x790 mm

Presto pikapaloposti 4S on seinään upotettava pikapaloposti. Toimituksessa mukana sulkuventtiili ja opastemerkintä.

Tuotenumero	Malli	Letkun halkaisija/pituus	Kaapin mitat	Asennussyvyys	LVI
101622	4S/75	19 mm/25 m	790x790x135 mm	75 mm	2953716
101623	4S/75	19 mm/30 m	790x790x135 mm	75 mm	2953717
101626	4S/110	19 mm/25 m	790x790x135 mm	110 mm	2953720
101627	4S/110	19 mm/30 m	790x790x135 mm	110 mm	2953721
101631	4S/160	25 mm/30 m	790x790x190 mm	160 mm	2953725



PIKAPALOPOSTIKAAPPI 4G – Stabilo®-letkulla

Presto-pikapaloposti 4G on seinään upotettava, ahtaisiin tiloihin suunniteltu pikapaloposti. Soveltuu erityisesti kohteisiin, joissa pikapalopostille varattu seinäpinta-ala on vähäinen, esimerkiksi kauppakeskuksiin. Toimituksessa mukana sulkuventtiili ja opastemerkintä.

Tuotenumero	Malli	Letkun halkaisija/pituus	Kaapin mitat	LVI
102861	4G/695	19 mm/30 m	195x795x695 mm	2953747
104024	4G/695	25 mm/30 m	260x795x695 mm	2953760



PIKAPALOPOSTIKAAPPI 4SEI60 – PALOLUOKITELTU – Stabilo®-letkulla

Presto-pikapalopostikaappi 4SEI60 on seinään upotettava pikapaloposti, jolla on paloluokitus EI60. Seinärakenteen paloluokituksen säilyttämiseksi kaapin mukana toimitetaan alumiini/sinkkilevystä valmistettu eristetty sisälaatikko. Toimituksessa mukana sulkuventtiili ja opastemerkintä.

Tuotenumero	Malli	Letkun halkaisija/pituus	Kaapin mitat	LVI
101639	4SEI60/150	19 mm/25 m	830x830x150 mm	2953727
101640	4SEI60/150	19 mm/30 m	830x830x150 mm	2953728

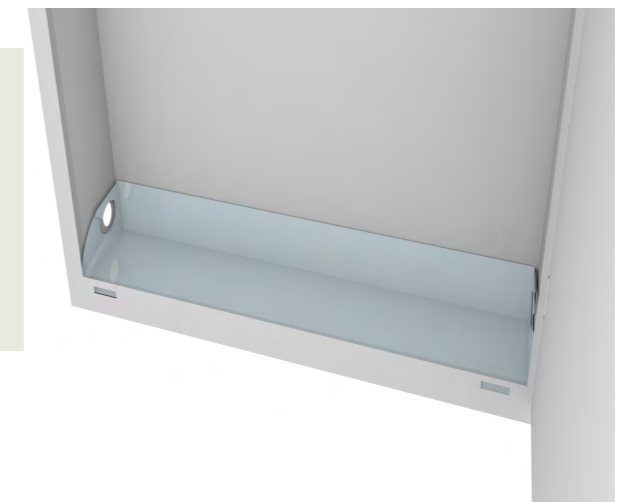
PIKAPALOPOSTIKAAPPI 4SVS – VUOTOVARMISTETTU – Stabilo®-letkulla

Seinään upotettava pikapalopostikaappi, jonka suunnittelussa on kiinnitetty erityishuomiota vesivahinkojen ehkäisyyn. Kaapin sisärakenteen alaosaan on asennettu esitiivis ja vettä ohjaava lisäosa. Mahdollinen kaapin sisälle vuotava vesi ohjataan ulos etukehyksessä olevista tyhjennysaukoista. Tällä rakenteella varmistetaan, että vesivuodot huomataan mahdollisimman nopeasti eikä vesi pääse vahingoittamaan seinärakenteita. Toimituksessa mukana sulkuventtiili ja opastemerkintä.

Ainutlaatuinen tyyppihyväksytty rakenne kaapin pohjassa varmistaa, että mahdolliset vesivuodot huomataan mahdollisimman nopeasti.

Tuotenumero	Malli	Letkun halkaisija/pituus	Kaapin mitat	Asennussyvyys	LVI
103783	4SVS/110	19 mm/25 m	790x790x135 mm	110 mm	2953756
103740	4SVS/110	19 mm/30 m	790x790x135 mm	110 mm	2953757
103786	4SVS/160	25 mm/25 m	790x790x190 mm	160 mm	2953758
103746	4SVS/160	25 mm/30 m	790x790x190 mm	160 mm	2953759

Kaapin pohjalle kertyvä vesi ohjataan ulos etukehyksessä olevien tyhjennysaukkojen kautta. Näin mahdollinen vuoto havaitaan nopeasti eikä se jää piileväksi vahingonaiheuttajaksi seinärakenteisiin.



Pinta-asennettavat pikapalopostit

PIKALOPOSTIKAAPPI 3 – Stabilo®-letkulla, 690x690 mm

Presto-pikapaloposti 3 sisältää kaapin ja letkukelan pinta-asennusta varten. Pikapaloposti 3 on tyypiltään yleisimpiä kiinteistöissä käytettäviä pikapaloposteja, soveltuen lähes kaikkiin kiinteistöihin. Toimituksessa mukana sulkuventtiili ja opastemerkintä.



Tuotenumero	Malli	Letkun halkaisija/pituus	Kaapin mitat	LVI
101609	3/135	19 mm/25 m	690x690x135 mm	2953706
101611	3/190	19 mm/30 m	690x690x190 mm	2953708
101612	3/190	25 mm/25 m	690x690x190 mm	2953709
101614	3/240	25 mm/30 m	690x690x240 mm	2953711

PIKALOPOSTIKAAPPI 3S – Stabilo®-letkulla, 790x790 mm

Presto-pikapaloposti 3S sisältää kaapin ja letkukelan pinta-asennusta varten. Pikapaloposti 3 on tyypiltään yleisimpiä kiinteistöissä käytettäviä pikapaloposteja, soveltuen lähes kaikkiin kiinteistöihin. Toimituksessa mukana sulkuventtiili ja opastemerkintä.

Tuotenumero	Malli	Letkun halkaisija/pituus	Kaapin mitat	LVI
101610	3S/135	19 mm/30 m	790x790x135 mm	2953707
101613	3S/190	25 mm/30 m	790x790x190 mm	2953710

PIKALOPOSTIKAAPPI 3I – LÄMPÖERISTETTY – Stabilo®-letkulla

Tuotenumero	Malli	Letkun halkaisija/pituus	Kaapin mitat	LVI
105253	3I/260	19 mm/30 m	690x690x260 mm	2953761
105254	3I/260	25 mm/30 m	690x690x260 mm	2953762



Presto-pikapalopostikaappi 3i on suunniteltu kylmiin ja katettuihin tiloihin.

Syttymättömästä materiaalista valmistettu kaappi on eristetty ja sen ulkopuoliseen etuosaan on asennettu eristetty lisäovi. Kaapissa on termostaatilla varustettu sähkövastus, joka pitää kaapin sisälämpötilan vähintään +5 °C:ssa. Näin kaapin pakkasenkestävyys tuulettomassa tilassa on -35 °C. Presto pikapaloposti 3i sopii erityisesti kylmävarastoihin, lämmittämättömiin autotalleihin ja varastoihin. Toimituksessa mukana sulkuventtiili ja opastemerkintä.

Syövyttäviin ympäristöihin, kuten tunneleihin ja pysäköintihalleihin, pikapalopostikaappi 3i voidaan valmistaa myös ruostumattomasta teräksestä.

Yhdistelmäkaapit / pinta- tai upotusasennettavat pikapalopostit

YHDISTELMÄKAAPPI

Presto-yhdistelmäkaappi on suunniteltu kohteisiin, joissa pikapalopostin välittömään läheisyyteen asennetaan käsiammutin. Yhdistelmäkaapissa on kaksi ovea, joista toisen takana on letkukela ja toisen takana erillinen tila käsiammuttimelle.

Yhdistelmäkaapin eri mallit mahdollistavat käsiammuttimen sijoittamisen joko letkukelan viereen tai sen alapuolelle.

Yhdistelmäkaappi on pinta-asennettava, mutta se voidaan myös upottaa seinään erillistä upotuskehystä käyttämällä. Toimituksessa mukana sulkuventtiili ja opastemerkintä.



PIKALOPOSTI KOMBI – VAAKAMALLI – Stabilo®-letkulla

Tuotenumero	Malli	Letkun halkaisija/pituus	Kaapin mitat	LVI
105233	Kombi 3/240 – vaaka	19 mm/30 m	980x690x240 mm	2953763
105235	Kombi 3/240 – vaaka	25 mm/30 m	980x690x240 mm	2953764

PIKALOPOSTI KOMBI – PYSTYMALLI – Stabilo®-letkulla

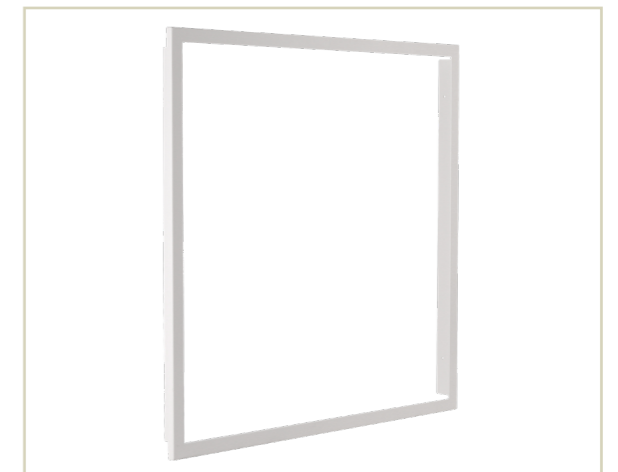
Presto-pikapaloposti 3S sisältää kaapin ja letkukelan pinta-asennusta varten. Pikapaloposti 3 on tyypiltään yleisimpiä kiinteistöissä käytettäviä pikapaloposteja, soveltuen lähes kaikkiin kiinteistöihin. Toimituksessa mukana sulkuventtiili ja opastemerkintä.

Tuotenumero	Malli	Letkun halkaisija/pituus	Kaapin mitat	LVI
105232	Kombi 3/240 – pysty	19 mm/30 m	690x980x240 mm	2953765
105234	Kombi 3/240 – pysty	25 mm/30 m	690x980x240 mm	2953766

UPOTUSKEHYS

Yhdistelmäkaappi voidaan upottaa seinään erillistä upotuskehystä käyttämällä.

Tuotenumero	Malli	LVI
105224	Upotuskehys 3/240	2953767



Vaahtopikapalopostit

PIKALOPOSTI 3LV

Presto 3LV palopostikaappi on varusteltu letkukelalla ja siinä on lisäkaappi vaahtonesteelle. Kaapissa on vahvistettu ovirakenne sekä vahvistetut saranat. Malli 3LV toimitetaan asennusvalmiina. Mukana toimitettavien asennusohjeiden ansiosta sen asennus on helppoa.

3LV pikapaloposti tuottaa 70 l/min 3%:n vaahtosekoituksella, kun verkostopaine on vähintään 6 baria.

Suosittelimme AFFF vaahtonestettä hankittavaksi yhdessä tämän tuotteen kanssa. Laitte toimitetaan ilman vaahtonestettä.

Tuotenumero	Malli	Letkun halkaisija/pituus	Kaapin mitat
105637	3LV/285	25 mm/30 m	1530x690x285 mm



PIKALOPOSTI LB3

Presto LB3 pikapalopostissa on erillinen kaappi letkukelalle ja vaahtonesteelle. LB3 voidaan asentaa nykyisen pinta-asennettavan pikapalopostin tilalle.



Suihkusuuttimen erikoisrakenteen ansiosta sammute purkautuu alhaisella paineella ja pieninä pisaroina sammutettavaan kohteeseen, mikä tehostaa jäädytystä. Verkostovesi ja vaahtoneste sekoitetaan pikapalopostikaapissa olevassa sekoittajassa. Sekoittajan tukkeutumisen estämiseksi tulee ennen asennusta varmistaa, että vesiputkisto on puhdistettu.

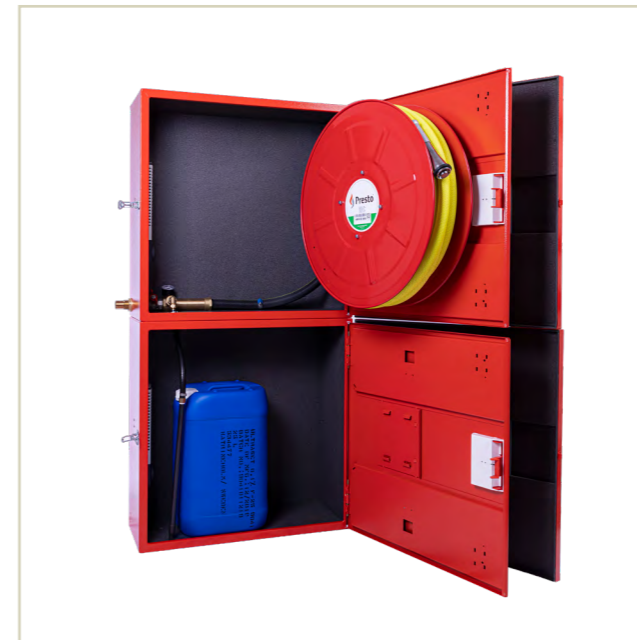


Tuotenumero	Malli	Letkun halkaisija/pituus	Kaapin mitat	Kaapin materiaali	Letkukelan materiaali	LVI
108557	LB3/285	25 mm/30 m	690x1380x285 mm	Standard	Standard	2953778
108558	LB3/258/RF	25 mm/30 m	690x1380x285 mm	EN 1.4301	EN 1.4301	2953779
108559	LB3/285/RFS	25 mm/30 m	690x1380x285 mm	EN 1.4436	EN 1.4301	2953780

PIKALOPOSTI LB3i Litiumioniakkupaloihin

Presto LB3i pikapalopostissa on erillinen kaappi letkukelalle ja vaahtonesteelle. Eristetty ja lämmitetty LB3i voidaan asentaa pinta-asennuksena myös kylmiin tiloihin.

Tuotenumero	Malli	Letkun halkaisija/pituus	Kaapin mitat	Kaapin materiaali	Letkukelan materiaali	LVI
108560	LB3i/300	25 mm/30 m	690x1380x300 mm	Standard	Standard	2953781
108561	LB3i/300/RF	25 mm/30 m	690x1380x300 mm	EN 1.4301	EN 1.4301	2953782
108562	LB3i/300/RFS	25 mm/30 m	690x1380x300 mm	EN 1.4436	EN 1.4301	2953783



Suihkusuuttimen erikoisrakenteen ansiosta sammute purkautuu alhaisella paineella ja pieninä pisaroina sammutettavaan kohteeseen, mikä tehostaa jäädytystä. Verkostovesi ja vaahtoneste sekoitetaan pikapalopostikaapissa olevassa sekoittajassa. Sekoittajan tukkeutumisen estämiseksi tulee ennen asennusta varmistaa, että vesiputkisto on puhdistettu.

Presto LB3i pikapaloposti voidaan valmistaa kolmesta eri teräslaadusta: normaali teräs, ruostumaton teräs ja haponkestävä teräs.

Presto LB3i on suunniteltu kylmiin tiloihin. Kaappi on eristetty palamattomalla materiaalilla ja siihen on asennettu eristetyt lisäovet. Kaappi lämmitetään termostaattiohjatulla lämpöelementillä, joka pitää kaapin sisälämpötilan vähintään +5°C:ssa. Kaapin pakkasenkestävyys on -35°C tuulettomassa tilassa.

LISÄTIETOA PIKALOPOSTEISTA LÖYDÄT VERKKOSIVUILTAMME

Löydät pikapalopostien tuotetiedot myös verkkosivuiltamme presto.fi/pikapalopostit. Sivuiltamme voit pyytää tarjouksen helposti minuutissa.

Skannaa oheinen QR-koodi ja tutustu valikoimaan.



Pikapalopostiletkut

EN-694 HYVÄKSYTTY

Valitse oikea letkutyyppi käyttötarkoituksen mukaan

Pikapalopostien letku kannattaa valita käyttöympäristön mukaan. Letkujen materiaalit, pituus ja värit vaihtelevat. Huomiovärinen letku voi olla oikea vaihtoehto kohteisiin, joissa letkun erottuminen ympäristöstä on tärkeää. Autamme sinua valitsemaan oikean ratkaisun!



Huomiovärinen letku erottuu hyvin ympäristöstään.

STABILO®-LETKU, musta/huomioväri

Valmistettu vahvistetusta polyesterilangasta. Sisäpuolinen kumiointi on otsonin UV-säteilyn kestävä EPDM-kumia. Käyttölämpötila-alue -30 °C – +80 °C.

STABILO®-LETKU, kumioitu/huomioväri

Samat ominaisuudet kuin standardi Stabilo®-letkulla. Kumioinnin ansioista letkulla on erinomainen kulutuskestävyys. Huomioväri helpottaa letkun erottumista ympäristöstään.

KEVYTKUMILETKU

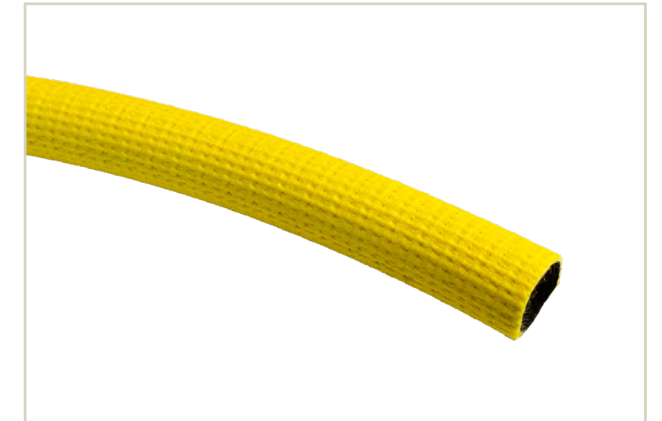
Valmistettu SBR-kumista. Letkussa on poimutettu ulkopinta ja vahvistukset ovat synteettistä tekstiiliä. Käyttölämpötila-alue -30 °C – +70 °C.

PERUSKUMILETKU

Valmistettu PVC:stä, nitrilikumista ja polyesteristä. Letkun ulkopinta on sileä ja musta. Käyttölämpötila-alue -20 °C – +60 °C.



Stabilo® -letku
Musta/huomioväri



Stabilo® -letku, kumioitu
Huomioväri



Kevytkumiletku
Musta



Peruskumiletku
Musta

Letkumalli	Maksimi työpaine	Murtumispaine	Paino	Paino – 30m letkua
Stabilo®-letku	3,0 MPa	8,0 MPa	¾" (19 mm) = 0,12 kg/m 1" (25 mm) = 0,15 kg/m	¾" (19 mm) = 3,6 kg 1" (25 mm) = 4,5 kg
Stabilo®-letku, kumioitu	3,0 MPa	8,0 MPa	¾" (19 mm) = 0,15 kg/m 1" (25 mm) = 0,20 kg/m	¾" (19 mm) = 4,5 kg 1" (25 mm) = 6,0 kg
Kevytkumiletku	1,2 MPa	4,2 MPa	¾" (19 mm) = 0,28 kg/m 1" (25 mm) = 0,40 kg/m	¾" (19 mm) = 8,4 kg 1" (25 mm) = 12,0 kg
Peruskumiletku	1,2 MPa	4,2 MPa	¾" (19 mm) = 0,34 kg/m 1" (25 mm) = 0,47 kg/m	¾" (19 mm) = 10,2 kg 1" (25 mm) = 14,1 kg

Vaihtokelat ja -kaapit saneerauskohteisiin

VAIHTOKELA – Stabilo®-letkulla

Presto-vaihtokela on kustannustehokas ratkaisu silloin, kun kohteessa oleva pikapalopostikaappi on hyväkuntoinen, mutta sen sisällä oleva pikapalopostikela on huonossa kunnossa. Vanhasta pikapalopostikaapista jätetään itse kaappi paikalleen ja kuluneen kelan tilalle vaihdetaan uusi Presto-vaihtokela. Adapteri sisältyy toimitukseen.

Tuotenumero	Letkun halkaisija/pituus	Kelan halkaisija x syvyys	Adapteri	Letkun materiaali
102033	19 mm/30 m	585x190 mm	Adapteri 1	Stabilo®
101824	25 mm/25 m	585x190 mm	Adapteri 3	Stabilo®
102336	25 mm/30 m	550x250 mm	Adapteri 1	Stabilo®



Tiesithän?

Preston vaihtokelat on suunniteltu erityisesti muiden valmistajien pikapalopostikaappeihin. Koko kaappia ei tarvitse vaihtaa, vaan vanhaan kaappiin voidaan päivittää uusi EN-hyväksytty pikapalopostikela. Soveltuu esimerkiksi Sisu/Samtekno-, Pivaset- ja Noha-kaappeihin. Yhteensopivuus tulee kuitenkin aina varmistaa vanhan kaapin mittatietojen perusteella ennen tilausta.

VAIHTOKELA 3N UPOTUSKEHYKSELLÄ – Stabilo®-letkulla

Presto-vaihtokela 3N on tarkoitettu korvaamaan ja modernisoimaan vanhoja ns. "rättiletkupaloposteja". Vanha upotettu letkutelinekaappi korvataan uudella upotuskehysten sisältävällä vaihtokelalla.

Tuotenumero	Malli	Letkun halkaisija/pituus	Kaapin mitat
101620	3N/50	19 mm/25 m	690x790x50 mm
101621	3N/50	25 mm/25 m	690x790x50 mm



VAIHTOKAAPPI – Stabilo®-letkulla

Presto-vaihtokaappi soveltuu kohteeseen, jossa halutaan uusia kaappi ilman putkiasentajaa. Vaihto edellyttää, että korvattavan pikapalopostin venttiili on kunnossa. Kela poistetaan ja vanha kaappi irrotetaan esim. puukkosahalla. Vaihtokaapista irrotetaan asennusaukko ja kaappi kiinnitetään seinään. Prestolta saat tilattua myös kaapin asennuksen tai huollon.

Tuotenumero	Malli	Letkun halkaisija/pituus	Kaapin mitat
105097	Vaihtokaappi 3/240	25 mm/30 m	690x790x50 mm



KIINNITYSADAPTERIT Lisävarusteena

Tuotenumero	Tuotteen kuvaus	Määrittely
101827	Adapteri 3	Liukulevy sivusta, L = 148 mm
102216	Adapteri 1	Liukulevy ylhäältä, L = 140 mm
102030	Adapteri 2	Liukulevy ylhäältä, L = 150 mm



Pikapalopostitarvikkeet

KELAUSKAHVA



101183
Kiinteä kahva



102577
Taitettava kahva



103828
Kiinteä kahva – magneettikiinnitys

KÄÄNTYVÄ SEINÄKIINNIKE



101085
Letkukela 1

Saatavilla myös ruostumattomasta teräksestä.

SUIHKUSUUTTIMEN SUOJAKOTELO



100991
Punainen

PIKAPALOPOSTIN LATTIASOKKELI



101129 300 mm Malli 3/240
102210 600 mm Malli 3/240

Standardiväri RAL 9010 valkoinen.

SUOJAPUSSI Letkukela 1



104642 Malli 1/175
104643 Malli 1/240



PUTKIKAARI



100994 Pikapaloposti 3
100995 Pikapaloposti 3S

Vahva putkikaari vapaasti seisovaa kaappiasennusta varten.

Standardiväri RAL 9010 valkoinen.

Ympäristö ei odota

Jokainen askel, jonka Prestolla voimme tehdä kestäväen elämäntavan puolesta, johtaa oikeaan suuntaan. Pikapaloposti- ja sammutinvalmistajana yksi tärkeimmistä kestäväen kehityksen sitoumuksistamme on edistää ympäristölle ystävällisempien tuotteiden kehittämistä - ohjenuorana alhainen ympäristö- ja ilmastovaikutus sekä myrkyttömyys.



CO₂-neutraali

Valmistamiemme pikapalopostien elinkaari on suunniteltu mahdollisimman CO₂-neutraaliksi valmistuksesta käsittelyyn



Komponenttien uudelleenkäyttö vähentää mineraalien ja metallien resurssien kulutusta jopa

63 %



Kierrätys

Me kierrätämme sammutusaineet aina asianmukaisella tavalla, niin jauheen, nesteen kuin CO₂:n



Vähennämme toiminnamme ympäristövaikutuksia järjestelmällisesti ja siitä osoituksena toimintamme on sertifioitu

ISO 14001

Asiakaskohtaiset ratkaisut

Erikoismalleja ja värejä tarpeittesi mukaan

Preston laajasta tuotevalikoimasta löytyy oikea ratkaisu jokaiseen käyttökohteeseen. Pikapalopostien valmistus omalla tehtaalla mahdollistaa yksilöllisten tuoteratkaisujen räätälöinnin asiakkaidemme tarpeitten mukaan.

ERIKOISMALLIT VAATIVIIN KOHTEISIIN

Modernina vaihtoehtona kohteeseen sopii esimerkiksi pikapaloposti 4S/170 – muotoilultaan tyylikäs pikapaloposti, joka on valmistettu harjatusta teräksestä ja läpinäkyvästä PER-muovilevystä.



VÄRIVAIHTOEHDOT TARPEITTESI MUKAAN

Pikapalopostikaappien perusväri on valkoinen (RAL 9010). Voit tilata kaapit myös toiveittesi mukaan RAL-väriskaalan muista väreistä.



LISÄÄ SAMMUTUSTEHOA

Pikapalopostimalliin 3LV voit lisätä sammutusvaahdon kaapin alaosaan ja näin laajentaa pikapalopostin sammutustehon kattamaan myös B-luokan palot.



MATERIAALIT HAASTAVIIN OLOSUHTEISIIN

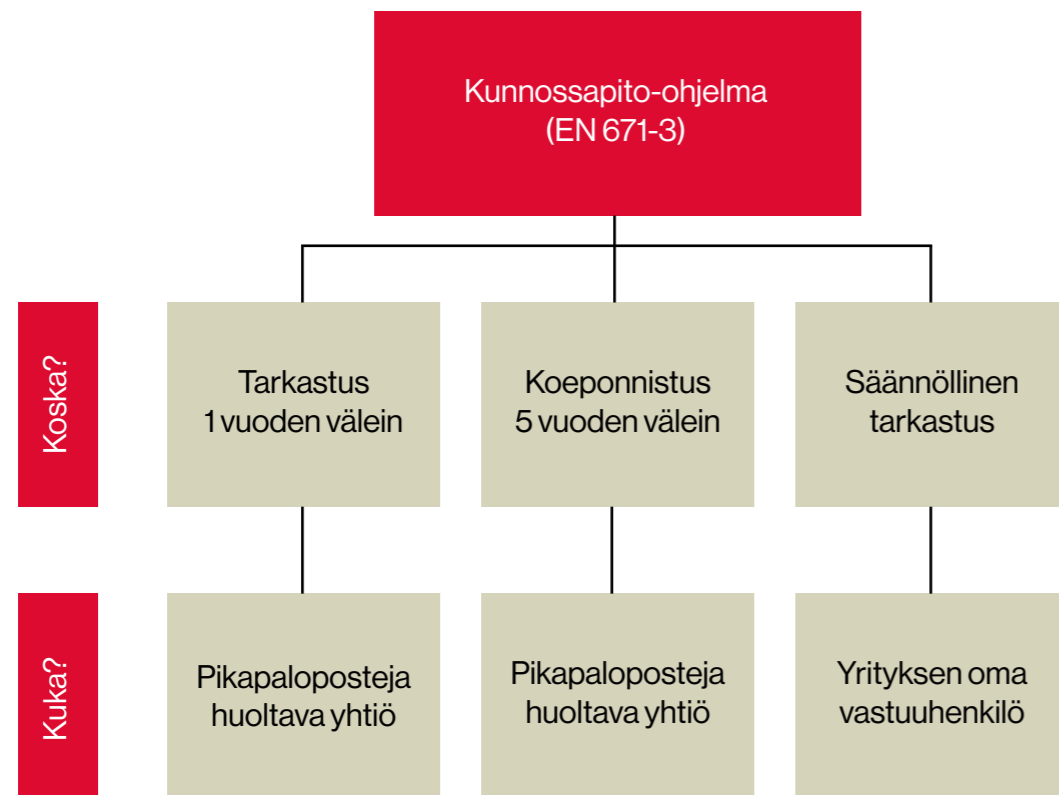
Haastaviin olosuhteisiin, esimerkiksi ulkokäyttöön, pystymme valmistamaan koko kaapin keloineen myös ruostumattomasta teräksestä.

Merkitse ja pidä toimintakunnossa

Oleellinen osa pikapalopostien asennusta on myös merkitä niiden sijainnit selkeästi. Näin pikapaloposti löytyy helposti mahdollisessa hätäilanteessa. Opasteiden mallit ja materiaalit valitaan parhaan näkyvyyden saavuttamiseksi.

Asennuksen jälkeen pikapalopostin käytettävyys varmistetaan säännöllisellä kunnossapidolla. Huollettu pikapaloposti on hyvä ja varma alkusammutusväline – huoltamaton pikapaloposti laskee kiinteistöön suunniteltua paloturvallisuustasoa.

Pikapalopostien tarkastus ja koeponnistus



Varmista pikapalopostien luotettava toiminta

Pelastuslaki velvoittaa pitämään pikapalopostit toimintakuntoisena. Ne on huollettava ja tarkastettava asianmukaisesti.

Vastuu kunnossapidosta on rakennuksen omistajalla, haltijalla ja toiminnanharjoittajalla. Mikäli vuokrasopimuksessa ei toisin ole määritelty, kunnossapidosta vastaa omistaja.

Eurooppalainen huoltostandardi SFS-EN 671-3 määrittelee, kuinka usein pikapalopostien tarkastukset ja koeponnistukset tulisi tehdä, sekä sen, mitä toimenpiteitä kunnossapitoon sisältyy.

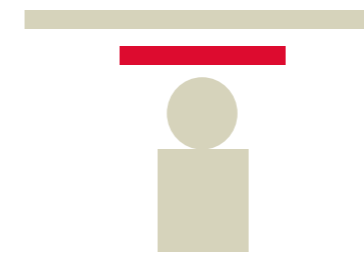
Pikapalopostien opasteet

Varmista, että pikapalopostin sijainti on merkitty selkeästi.

Opasteiden muoto vaikuttaa olennaisesti niiden näkyvyyteen eri katselukulmista. Opastemateriaalien vaihtoehtoja ovat:

Jälkivalaiseva / ei jälkivalaiseva
Alumiini / muovi

Näistä alumiininen jälkivalaiseva kilpi on pitkäikäisin ja parhaiten näkyvä myös pimeässä.



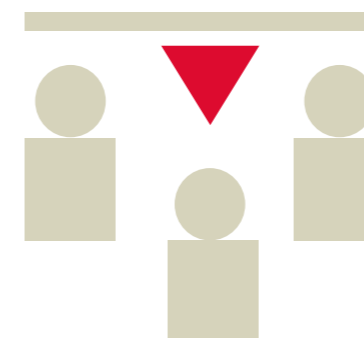
Seinän suuntaisesti asennettava opaste

Seinän suuntaisesti asennettu opaste näkyy parhaiten suoraan edestä katsottuna.



Kohtisuoraan seinään nähden asennettava opaste

Tämä opaste kiinnitetään joko kilpikiinnikkeellä, liimaamalla tai ruuveilla kohtisuoraan seinäpintaa vasten.

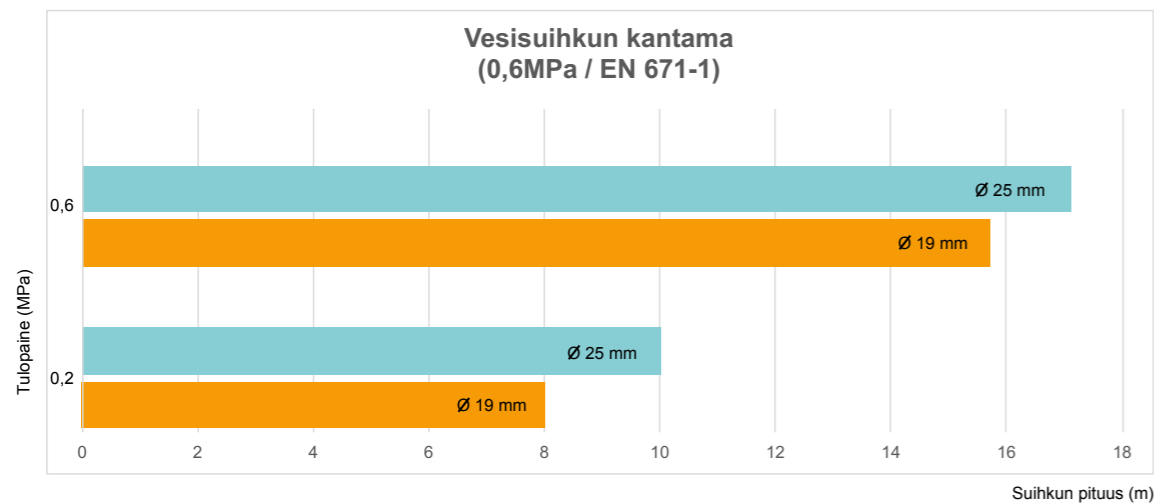
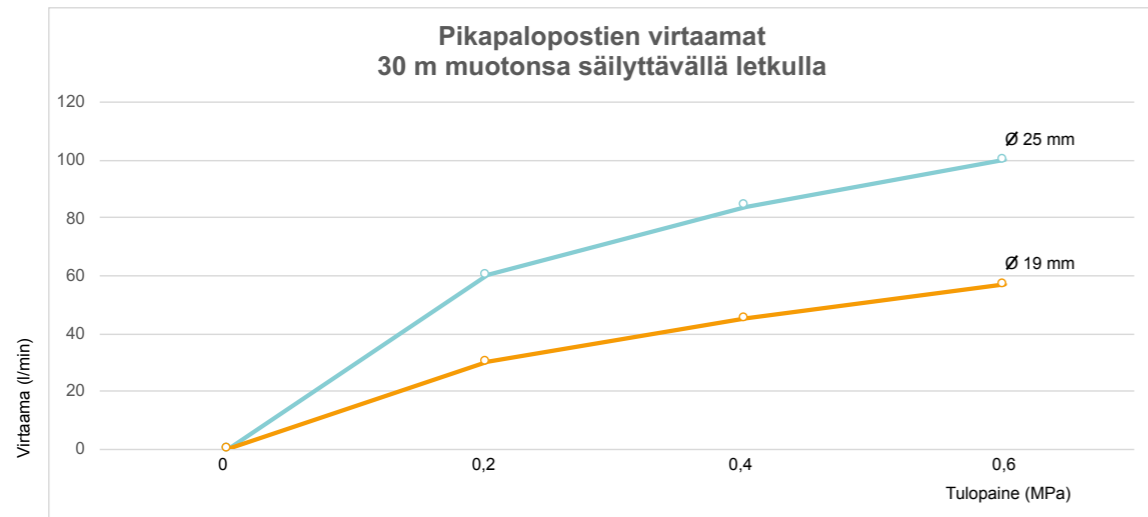


Kulmamuotoon asennettava opaste

Parhaimman näkyvyyden takaa kulmamuotoinen opaste. Opaste näkyy hyvin joka suunnasta katsottaessa ja parantaa osaltaan turvallisuutta.

Pikapalopostin vesivirtaama

Alla olevat taulukot havainnollistavat pikapalopostien vedenvirtaamat ja suihkun kantamat eri painetasoilla ja letkukokoluokilla. Tiedot auttavat arvioimaan tuotteen suorituskykyä sekä mitoittamaan järjestelmän niin, että se vastaa kohteen turvallisuus- ja suunnitteluvaatimuksia.



Preston pikapalopostit voidaan lisätä suoraan LVI-suunnitelmiin



Verkkopohjainen MagiCloud-tietomallikirjasto (www.magicloud.fi) tarjoaa LVIS-suunnittelijoille maksuttoman pääsyn laajaan BIM-objektien online-tietokantaan. BIM-objektit sisältävät tuotteiden tarkat mitat suunnittelua varten.



MagiCAD-suunnitteluohjelmiston käyttäjät voivat hyödyntää BIM-mallinnoksia taloteknisessä suunnittelussa.

LISÄTIETOA PIKAPALOPOSTEISTA LÖYDÄT VERKKOSIVUILTAMME

Löydät pikapalopostien tuotetiedot myös verkkosivuiltamme presto.fi/pikapalopostit. Sivuiltamme voit pyytää tarjouksen helposti minuutissa.

Skannaa oheinen QR-koodi ja tutustu valikoimaan.



Presto | Fire Safety

Ota yhteyttä
010 3877 200

presto.fi

