

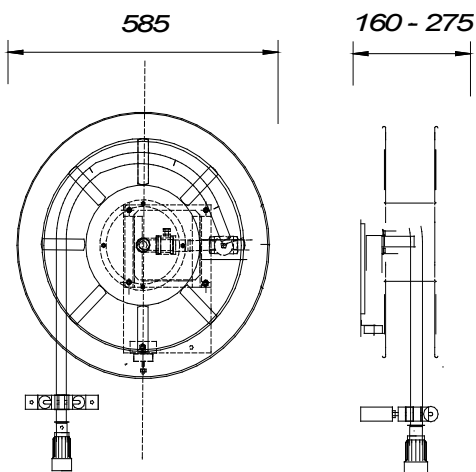


0402-CPR-SC0982-13

CE-merkitty direktiivin  
EN 671-1:2012 mukaan.  
Täyttää rakennustuote-  
asetuksen 305/2011



Ruotsin tekninen  
tutkimuslaitos



## Pikapalopostikela automaattiventtiilillä

Presto letkukela 1 toimii perustana kaikissa Preston pikapalopostimalleissa. Letkukela kiinnitetään seinään seinäkiinnityslevyllä.

Letkukela 1A on varustettu automaattiventtiilillä joka avautuu, kun kelaä avataan yhden kierroksen verran. Venttiili sulkeutuu automaattisesti, kun letkua kelataan takaisin rullalle yhden kierroksen verran.

Presto-letkukela 1A täyttää kaikki viranomaisvaatimukset. Se on CE-merkitty (EN 671-1:2012) ja rakennustuotedirektiivin 305/2011 mukainen.

Seinälevyyn asennettu yhdistetty jarru-/tukipyörä vähentää letkukelan keskiön rasi-  
tusta ja varmistaa varman toiminnan jopa päivittäisessä käytössä. Koska vesi syötetään  
letkukelan keskiön kautta, kelalta voi vetää vain tarvitsemansa määrän letkua ulos.

Presto-letkukelan keskeisimmät osat (keskiö, sulkuventtiili, suihkuputki) on valmistettu  
messingistä. Kaikki paineenalaiset osat koeponnistetaan valmistusvaiheessa.

Letkukelan metallirunko on maalattu punaiseksi (RAL 3020).

Letkukela toimitetaan asennusvalmiina. Toimitukseen kuuluu myös letkunohjain  
sekä sulkuventtiili. Asennus on helppoa mukana seuraavien asennusohjeiden avulla.  
Lisävarusteena on saatavilla kelauskahva, kääntyvä seinäkiinnike sekä suihkusuuttimen  
suojakotelo.

Letkukelan letku on kevyttä ja vahvaa polyesterilankapinnoitettua STABILO®-letkua.  
Letkun sisäpuolinen kumiointi on otsonin ja UV-säteilyn kestävä EPDM-kumia.  
Perusvärinä STABILO®-letkulla on musta, mutta letkukela voidaan toimittaa myös keltaisella  
huomioväriletkulla.



## STABILO® -letku (EN694)

Maksimi työpaine: 3,0 MPa  
Murtumispaine: 8,0 MPa  
Paino 19 mm: 0,12 kg/m  
Paino 25 mm: 0,15 kg/m  
Käyttölämpötila: -30 °C ... +80 °C

Kaikkien Presto-letkukelojen suihkusuuttimessa on liitos koeponnistusta varten.



## Suihkusuutin

19 mm / koeponnistusyhteellä  
25 mm / koeponnistusyhteellä

## Letkukela 1A

Tuotenumero	Tyyppi	Letkun halkaisija/pituus	Kelan halkaisija/syvyys	LVI
102183	1A / 175	19 mm / 30 m	585 x 200 mm	295 3752
102184	1A / 200	25 mm / 25 m	585 x 225 mm	295 3753
102185	1A / 240	25 mm / 30 m	585 x 265 mm	295 3754

## Suihkusuuttimen suojakotelo

Tuotenumero	Väri	Kaapin mitat l x k x s	LVI
100991	Punainen (RAL 3020)	200 x 400 x 100 mm	295 3745

