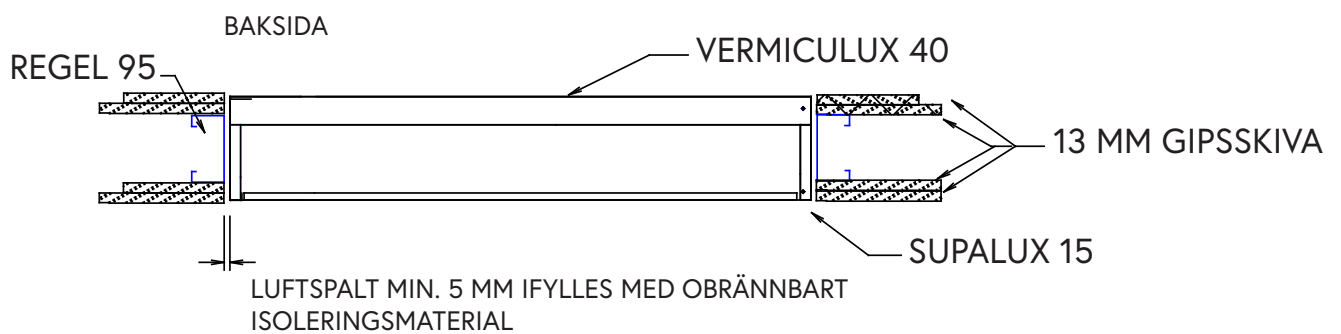


INSATSLÅDA FÄSTES I REGELVERKET RUNTOM MED SKRUV CC 200.



INSATSLÅDAN YTTERSIDOR OCH HÖRN ÄR KLÄDDA MED 1 MM ALUZINKPLÅT SOM SAMMANFOGAS TILL EN ENHET MED SKRUV OCH BLINDNIT